



MANOS A LA OBRA

Compartiendo talentos

Taller de Restauración FAHHO







INSTRUCCIONES:

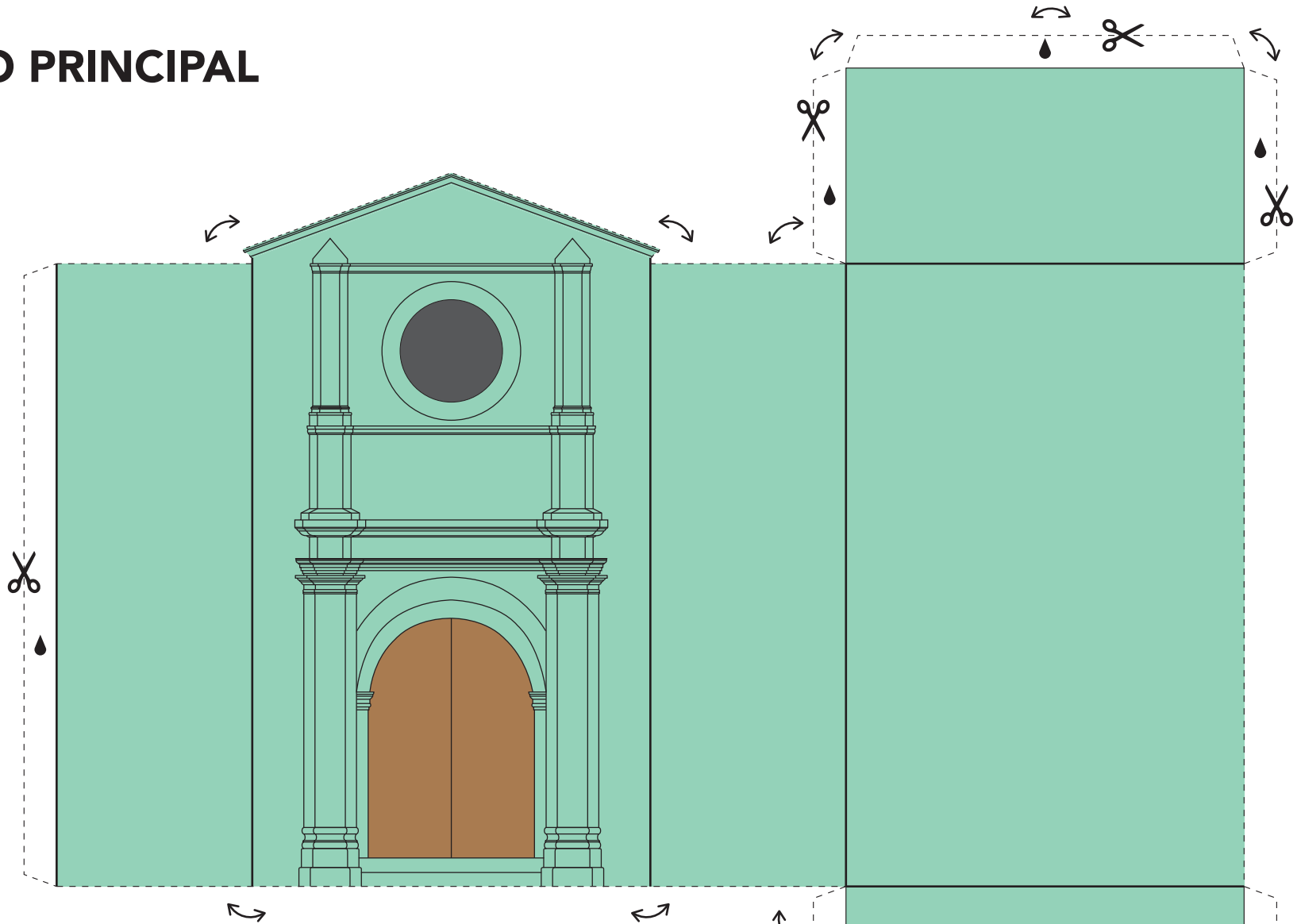
- Observa muy bien la foto del armable terminado.
- Imprime los moldes.
- Recorta cada una de las piezas por la línea punteada, puedes pedirle ayuda a un adulto.
- Ahora tienes tres piezas recortadas que corresponden a:
 - 1 Cuerpo principal
 - 2 Laterales

- Arma cada pieza de acuerdo a la simbología. Dobra las líneas continuas hacia dentro y ponle pegamento a las pestañas para que queden unidas.
- Ensambla cada cuerpo de la siguiente manera: en el centro colocaremos el cuerpo principal y a cada lado un lateral, y ¡tarán!, tu pequeño San Pablo está listo para visitarlo.




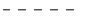
SIMBOLOGÍA:

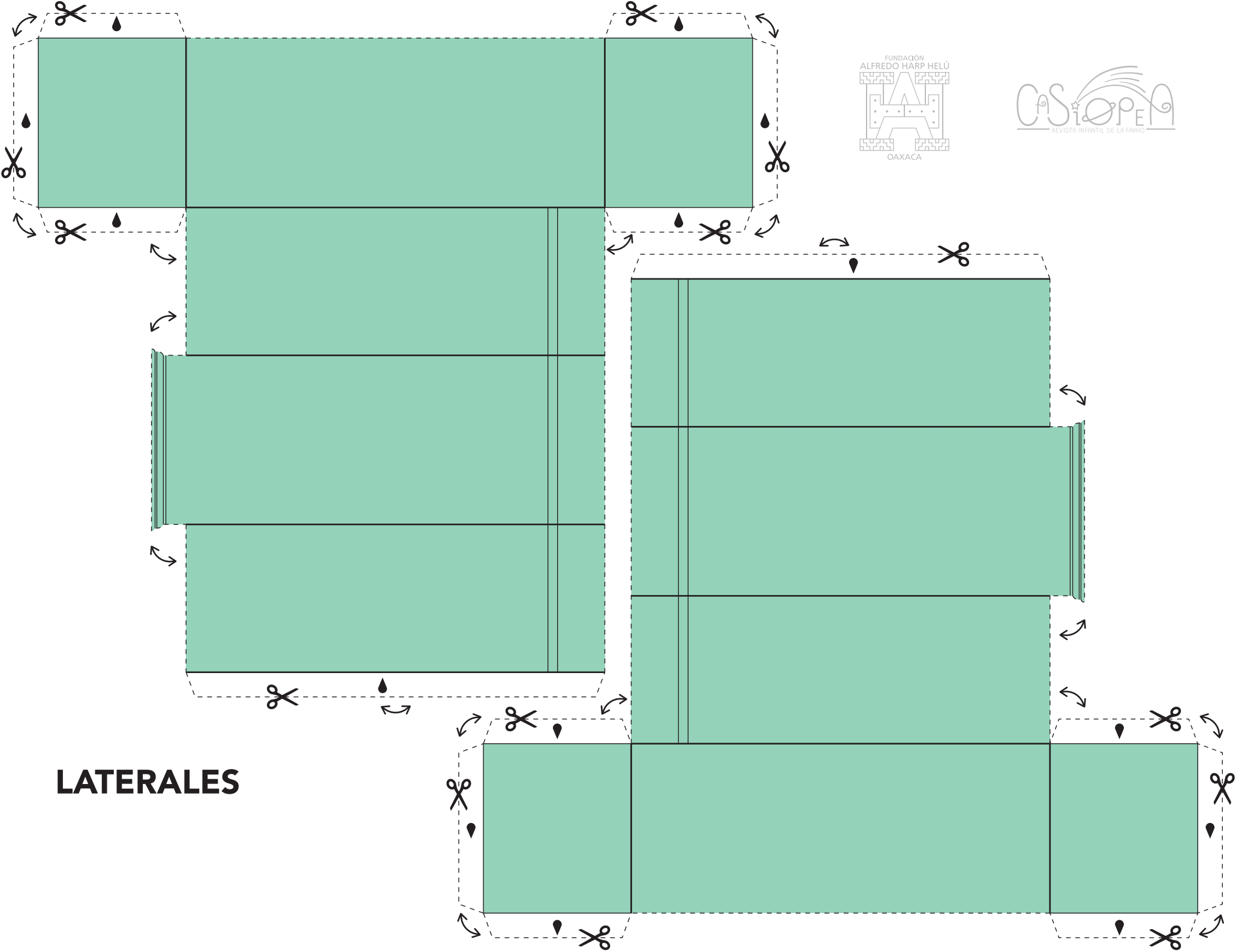
-  Poner pegamento en las pestañas
-  Dobra hacia adentro
-  Doblar
-  Recortar

CUERPO PRINCIPAL



Simbología

-  Poner pegamento en pestañas
-  Doblar hacia adentro
-  Doblar
-  Recortar



LATERALES